

Financial QUEST 2.0 の利用方法について

Financial QUEST 2.0 のオンラインマニュアルが以下により参照できますのでご利用ください。

Financial QUEST 2.0 のトップページには利用環境の説明がありますのでご一読ください。

(抜粋) 利用可能 OS : Windows XP, Windows Vista, ブラウザ : Internet Explorer 6.0 以上

必要なソフト : Microsoft .NET Framework 2.0 以上

Windows XP では標準で搭載されていませんので、インストールが必要です。Windows Update を通して Microsoft 社サイトから、無償でダウンロード、インストールができます。Windows Vista は .NET Framework 3.0 を標準で搭載していますので、インストールは不要です。

Microsoft Excel XP(2002),2003,2007

Excel は任意。インストールされていなくても動作します。



①図書館ホームページから Financial QUEST 2.0 のトップページに接続

②Financial QUEST 2.0 を起動

初めて起動するパソコンではソフトがインストールされます。

注) Microsoft .NET Framework 2.0 以上がインストールされていないと起動しません。

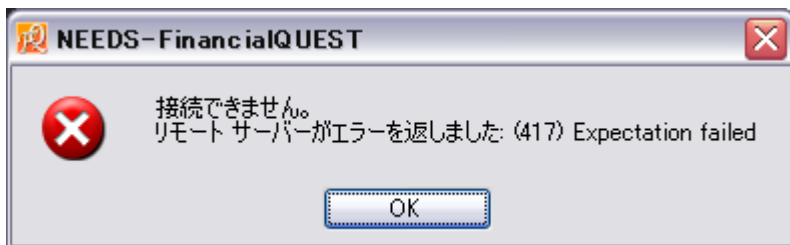
③“お知らせ” → “使い方” を選択

④オンラインマニュアルが表示されます。

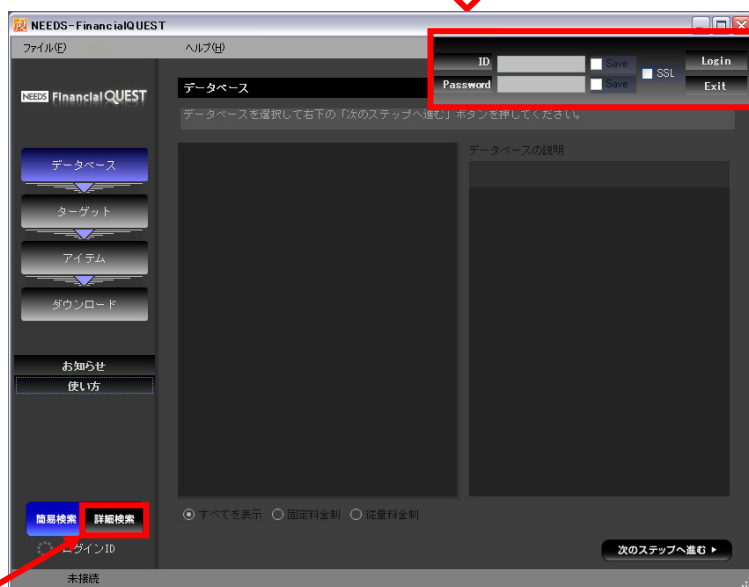
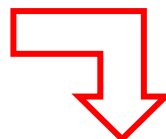


メディア基盤センターや図書館の情報ラウンジのパソコンを利用する場合の注意

Financial QUEST 2.0 を起動した際、下記のエラーメッセージが表示され、ID とパスワードの入力を促されることがあります。（なお、Financial QUEST 2.0 トップページから起動する際には、毎回ソフトのインストールがされます。）



“OK”をクリックすると
ID と Password の入力を促されます



上記画面が表示されましたら、以下のとおり対応してください。

- 1) 画面左下の“**詳細検索**”をクリックします。
- 2) 詳細検索画面の左側下の 環境設定→“**環境設定**”をクリックします。
- 3) 画面右側の下部（スクロールしてください）の
“**SSL 通信の設定**”の“**SSL 通信でログインする**”と“**SSL 通話でデータを取得する**”の両方に
チェックを入れてください。
- 4) 画面右下の“**設定**”をクリックしま
す。
- 5) 画面右上の“×”で画面を閉じます。
- 6) 再度、Financial QUEST 2.0 トップ
ページから起動してください。

