

新田の地
 一丁 石 100
 二丁 石 100
 三丁 石 100
 四丁 石 100
 五丁 石 100
 六丁 石 100
 七丁 石 100
 八丁 石 100
 九丁 石 100
 十丁 石 100
 十一丁 石 100
 十二丁 石 100
 十三丁 石 100
 十四丁 石 100
 十五丁 石 100
 十六丁 石 100
 十七丁 石 100
 十八丁 石 100
 十九丁 石 100
 二十丁 石 100
 二十一丁 石 100
 二十二丁 石 100
 二十三丁 石 100
 二十四丁 石 100
 二十五丁 石 100
 二十六丁 石 100
 二十七丁 石 100
 二十八丁 石 100
 二十九丁 石 100
 三十丁 石 100
 三十一丁 石 100
 三十二丁 石 100
 三十三丁 石 100
 三十四丁 石 100
 三十五丁 石 100
 三十六丁 石 100
 三十七丁 石 100
 三十八丁 石 100
 三十九丁 石 100
 四十丁 石 100
 四十一丁 石 100
 四十二丁 石 100
 四十三丁 石 100
 四十四丁 石 100
 四十五丁 石 100
 四十六丁 石 100
 四十七丁 石 100
 四十八丁 石 100
 四十九丁 石 100
 五十丁 石 100
 五十一丁 石 100
 五十二丁 石 100
 五十三丁 石 100
 五十四丁 石 100
 五十五丁 石 100
 五十六丁 石 100
 五十七丁 石 100
 五十八丁 石 100
 五十九丁 石 100
 六十丁 石 100
 六十一丁 石 100
 六十二丁 石 100
 六十三丁 石 100
 六十四丁 石 100
 六十五丁 石 100
 六十六丁 石 100
 六十七丁 石 100
 六十八丁 石 100
 六十九丁 石 100
 七十丁 石 100
 七十一丁 石 100
 七十二丁 石 100
 七十三丁 石 100
 七十四丁 石 100
 七十五丁 石 100
 七十六丁 石 100
 七十七丁 石 100
 七十八丁 石 100
 七十九丁 石 100
 八十丁 石 100
 八十一丁 石 100
 八十二丁 石 100
 八十三丁 石 100
 八十四丁 石 100
 八十五丁 石 100
 八十六丁 石 100
 八十七丁 石 100
 八十八丁 石 100
 八十九丁 石 100
 九十丁 石 100
 九十一丁 石 100
 九十二丁 石 100
 九十三丁 石 100
 九十四丁 石 100
 九十五丁 石 100
 九十六丁 石 100
 九十七丁 石 100
 九十八丁 石 100
 九十九丁 石 100
 一百丁 石 100



新田郡 新田町 新田村 新田郷

新田の地
 新田郡 新田町 新田村 新田郷

新田の地
 新田郡 新田町 新田村 新田郷

拜啓 八月一日午前八時より嘉州小学校におき
嘉州小学校女子同窓会祭会式 挙行仕来
間何卒御参列下されたく 氏段及
御案内 云々也

七月三十一日

嘉州小学校女子同窓会
發起者 波多野信藏

和名源三郎

来る八月一日嘉州尋常高等小学校第一
回女子同窓会物惣会開設可仕矣間午前
正八時御苦勞あがり御来会下されたく
此段御通知申上矣也

追白昼舟当は当会子於て準備仕
置矣間一寸申添矣

七月二十九日

發起者 波多野信藏

女子回窓会所用催記束

- 一 此後之接ハ来月一日嘉川日守堂ニ於テ
小學校ニ於テ發會式ヲ行ハス
- 一 此日發會式ヲ行ハスルハ會則ヲ議決スル
- 一 此日會則ヲ議決スル上本回窓會ヲ復スルヲ選奉
アリシニ會長トシテ自分ヲ推裁セラシムルニ付已
得テ是ヲ承認スル事トシテ會則ハ宜クシテ
此日會長ヲ推裁スル上副會長トシテ會則ヲ
條ニ項ニ依リ嘉川小學校校長波多野信次

一
氏ヲ推考スルニ幹要ニ在る計ニ在るハ漢書
之上別紙記載スル婦女ノ多ク長之ヲ推擢
考之ニ地方ニ在る十名ハ今別ノ七條ニ項
係リ今長別紙ノ記載スルニ之ヲ推擢スル
定ムル

一
一日山口陽平君ノ授ニ在る毎教諭ヲ推擢スル
婦女子ノ多ク長之ヲ推擢スル有益ノ話アリ
一日考後馬ノ説クニ余等ハ推擢スル
福利ノ備ニ在リ今多ク二回勸ヲ以テ之ヲ推擢
又財ニ十分ハ返教スル

三雅八集月日書目

創立人等
推撰之者
言長之者

地方各名
全期
七條
言長之者

幹事

幹事會計掛

以上各名

地方各員

中野
福岡

藤澤
コマフ

田邊
キウ

廣田
シヤ

田村
マサ

林
ケエ

渡邊
ヨシ

田村
マサ

榜名

嘉加川

宮田河内

東田河内

東田河内

東田河内

東田河内

東田河内

東田河内

以上十名

河内京子

河内京子

河内京子

河内京子

河内京子

河内京子

河内京子

河内京子

嘉川小學校女子同窓會々則

第一條 本會ハ嘉川小學校女子同窓會ト名シ

第二條 本會ハ嘉川小學校女子卒業生及ヒ中途退學ノ女子ヲ以テ組織ス

第三條 本會ハ會員相互ノ懇親ヲ啖ノ兼テ習識ヲ交換シ女德養成風俗改

良ヲ以テ目的トス

第四條 本會々員ヲ分テ左ノ四種トス

一 高等科卒業生及中途退學生ヲ以テ正員トス

二 嘉川小學校教員ヲ以テ客員トシ本會ノ目的ヲ贊成スル有志婦人ヲ

請フテ名譽會員トシ特別會員トス

第五條 本會ニ左ノ役員ヲ置ク

會長 一名 副會長 一名 幹事 五名

會計 一名 地方委員若干名

第六條 本會役員ノ職務左ノ如シ

會長ハ會ヲ代表シ會務ヲ統率ス

副會長ハ會長ヲ輔佐シ時ニ其代理ヲナスコトアルヘシ

幹事ハ會ノ事務ヲ處理シ會長ノ命ヲ受テテ職務ヲ整理ス

會計ハ會ノ出納ヲ司ル但シ會長ノ命ヲ受ケルニ非サレハ一切支拂ヲナ

スラ得ズ

地方委員ハ其區ノ公務ヲ司ル

第七條 本會役員ノ選舉法及ヒ任期左ノ如シ

會長ハ本村內最モ德望アリテ教育上特ニ功勞アルモノヲ推戴ス

副會長ハ嘉川小學校長ヲ推戴ス

幹事會計ハ會員中ヨリ互選シ其任期ハ二年トス

地方委員ハ會員中ヨリ互選シ其任期ハ二年トス

第八條 本會役員ハ故サテ辭職スルコトヲ得ズ

但シ會員ハ再選セザルニ、コトヲ得ニト共ニ二役ヲ兼ズルコトヲ得ズ

セゾトス

第九條 本會ハ春秋二季ニ之ヲ開設ス

但シ定期日ハ節度之ヲ定ム

第十條 本會ニ於テ催ス事業左ノ如シ

決議、表彰、講話、相互談話、遊戯、會務報告、演說等トス

第十一條 本會ニテ決議シタル事項ハ會員必ス實行スルノ義務アルモノトス

第十二條 本會ニテ決議シタル事項ハ會員必ス實行スルノ義務アルモノトス

副會長ハ會長ヲ輔佐シ時ニ其代理ヲナスコトアルヘレ
幹事ハ會ノ事務ヲ處理シ會長ノ命ヲ受ケテ庶務ヲ整理ス
會計ハ會ノ出納ヲ司ル但シ會長ノ命ヲ受ケルニ非サレハ一切支拂ヲナ
スヲ得ス

地方委員ハ其區ノ公務ヲ司ル

第七條 本會役員ノ選舉法及ヒ任期左ノ如シ

會長ハ本村內最モ徳望アリテ教育上特ニ功勞アルモノヲ推戴ス

副會長ハ嘉川小學校長ヲ推戴ス

幹事會計ハ會員中ヨリ互選シ其任期ハ二年トス

地方委員ハ會長ノ推戴スルモノトス

第八條 本會役員ハ故ナク辭職スルコトヲ得ス

但シ會員ハ再撰セラル、コトヲ得ルト共ニ二役ヲ兼スルコトヲ得ル

モノトス

第九條 本會ハ春秋二季ニ之ヲ開設ス

但レ異期日ニ部度之ヲ定ム

第十條 本會ニ於テ催ス事業左ノ如シ

決議、表彰、講話、相互談話、遊戯、會務報告、餘興等トス

第十一條 本會ニテ決議シタル事項ハ會員必ス實行スルノ義務アルモノトス

第十二條 本會ハ毎會金拾錢宛トシテ養老會費トシテ特別會費トス

第十三條 會費ハ出席ノ際必ス會計ニ差出スモノトス

但シ缺席者ト雖モ必ス之ヲ徴收スヘシ

第十四條 本會ニ出席スルニハ縮服ノ外着用スヘカラス

第十五條 本會ニ入會シ若シハ退會セント欲スルモノハ會長又ハ其由テ地方

委員ニ申込ニ地方委員ハ之ヲ會長ニ報告スヘシ

第十六條 本會々員ニシテ品行方正超衆ノ篤行アルモノハ會ノ決議ヲ經テ之

ヲ表彰ス

第十七條 本會々員ニシテ會ノ目的ニ違反シ若シハ會ノ面目ヲ傷ル行為アル

モノハ之ヲ除名ス

昭和八年八月吉日

養老會 特別會費 奉獻金 拾錢宛

校長日記
 大正十四年六月廿七日
 大正十四年六月廿七日

二種 債	九六二四〇	一二四六四〇	二種 債	九六二四〇	一二四六四〇
二校 債	一九八〇九〇	六〇四二五〇	二校 債	一九八〇九〇	六〇四二五〇
四修 債	二五〇〇〇	三〇〇〇〇	四修 債	二五〇〇〇	三〇〇〇〇
五種 債	二六六九八	九〇一〇〇	五種 債	二六六九八	九〇一〇〇
學 債	二〇一九二五〇	二〇一九二五〇	學 債	二〇一九二五〇	二〇一九二五〇

大正十四年六月廿七日
 校長日記
 大正十四年六月廿七日

二種 債	九六二四〇	一二四六四〇	二種 債	九六二四〇	一二四六四〇
二校 債	一九八〇九〇	六〇四二五〇	二校 債	一九八〇九〇	六〇四二五〇
四修 債	二五〇〇〇	三〇〇〇〇	四修 債	二五〇〇〇	三〇〇〇〇
五種 債	二六六九八	九〇一〇〇	五種 債	二六六九八	九〇一〇〇
學 債	二〇一九二五〇	二〇一九二五〇	學 債	二〇一九二五〇	二〇一九二五〇

大正十四年六月廿七日
 校長日記
 大正十四年六月廿七日

2

四
修
保
借

五
箱
借

三四
六四〇

五七
六四〇

三〇〇〇〇〇

八
四
五
一

城倉修保借金三三〇〇陸上修保借金三〇〇
 修保借金三〇〇〇〇〇〇
 以上四ヶ所修保借金三十九ヶ所
 修保借金三十九ヶ所
 以上四ヶ所修保借金三十九ヶ所
 修保借金三十九ヶ所
 以上四ヶ所修保借金三十九ヶ所
 修保借金三十九ヶ所

三十九年三月廿九日

本間

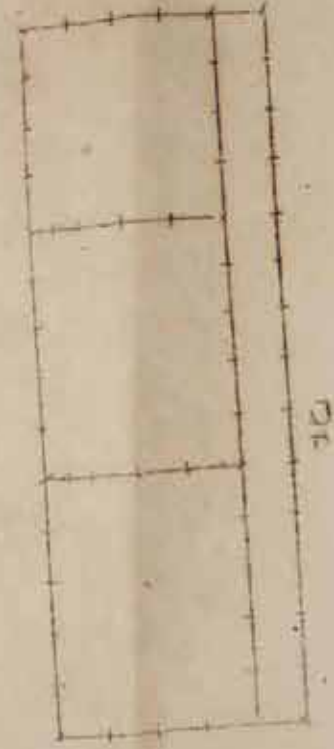
原案三議案第九附

興進小學校々舎増築及修繕之件
興進尋常高等小學校、漸次生徒増加、教室及便
所狹隘ナルニミテ、在来教室一部及便所設備不
完全ナルヲ以テ、今般教室并便所増築及在来教
室一部修繕ヲ充記、計費金ヲ以テ増築ヲスルニ
一、金前千七百圓、修繕費千六百圓
總工事費

附議
金七百圓、修繕費千六百圓
金七百圓、修繕費千六百圓
金七百圓、修繕費千六百圓
金七百圓、修繕費千六百圓
金七百圓、修繕費千六百圓
金七百圓、修繕費千六百圓
金七百圓、修繕費千六百圓
金七百圓、修繕費千六百圓
金七百圓、修繕費千六百圓
金七百圓、修繕費千六百圓

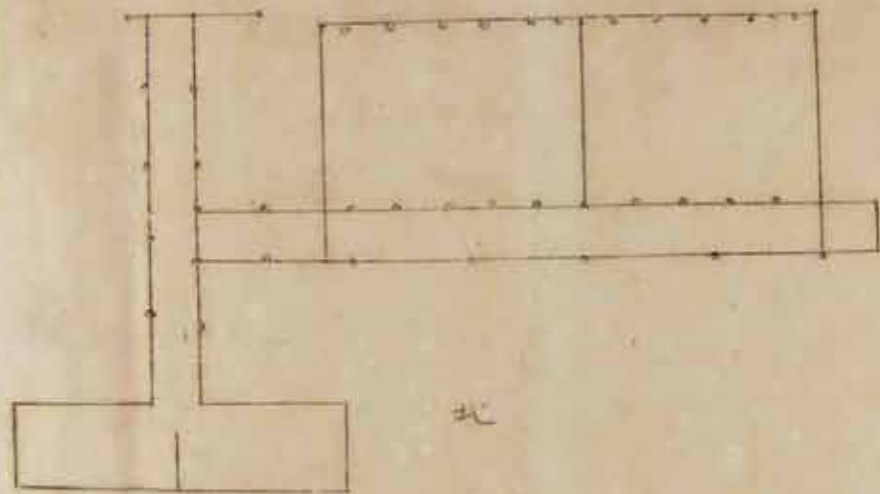
校舍増築費
便所建築費
修繕費
雜費

興進小學校新築費
一、金百廿天端



二、給三斗半費、外創百拾畝田七拾五斗六金、
夫角一金、亦四百八拾八斗五拾六斗、
城內地民、寄附金、以此充用、又、
興進小學校、

一ノ分百部尺縮



北

興進小學校旧教壇付卸二廊下及
渡二廊下修繕并新築二便所伏
備

旧七月

日

一
屋巻内おろす

御師有

學校仕だし

右し通

後信時方印



本問

御上様